

ドリル

SDSビット 打込み棒付Xビット	01
SDSロングアダプター SDSハーフアダプター 六角軸コンクリートドリル	02
回転・振動用六角軸コンクリートドリル 六角軸磁器タイル用ドリル プラスコンクリービット	03
コンクリートドリル ミーリングドリル(穴拡大用) スポットカッター潤滑剤	04
チタンコーティングドリル 六角軸チタンコーティングドリル	05
KTD超硬スポットドリル(超高張力銅板対応) KHTD超硬スポットドリル(超高張力銅板対応) アルミナコーティングスポットドリル KSXスポットドリル	06
ストレートドリル研磨機 KID-213N シルバータップ(ハンドル式) タップレンチ	07



SDSビット

回転 打撃

特長

- 超硬チップの選定
小型ハンマードリルの打撃力に対応して、従来のチップよりも各機種の打撃力に最適なチップを選定しました。
- 打撃回転力の効果的な伝達
U字溝の採用により、駆動接触面(60mm)を拡大することができ、より確実な駆動力の伝達を実現しました。
- 太い鉄筋にあたるとチップが損傷する恐れがありますので、できるだけ避けて下さい。

用途

- コンクリート・ブロック・石材・モルタル。日本壁への穿孔

使用条件

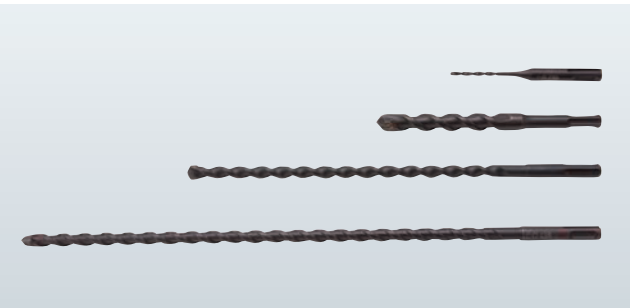
- 回転・打撃

			価 格 (円)	
品 番	径	全長	116mm	166mm
SDS-3.4	3.4		1,600	1,800
SDS-3.5	3.5			
SDS-3.8	3.8			
SDS-4.0	4.0			
SDS-4.3	4.3			
SDS-4.5	4.5			
SDS-4.8	4.8			
SDS-5.0	5.0			
SDS-5.5	5.5			
SDS-6.0	6.0			
SDS-6.4	6.4		1,700	
SDS-6.5	6.5			
SDS-7.0	7.0		—	
SDS-7.5	7.5			
SDS-8.0	8.0			
SDS-8.5	8.5			
SDS-9.0	9.0			
SDS-9.5	9.5			

品番	径	全長	価格(円)	
			166mm	
SDS-10.0	10.0		1,900	
SDS-10.5	10.5		2,250	
SDS-11.0	11.0			
SDS-11.5	11.5		2,450	
SDS-12.0	12.0			
SDS-12.5	12.5		2,550	
SDS-12.7	12.7			
SDS-13.0	13.0			
SDS-14.3	14.3			
SDS-14.5	14.5			
SDS-15.0	15.0		3,050	
SDS-15.5	15.5			
SDS-16.0	16.0			
SDS-16.5	16.5		3,400	
SDS-17.0	17.0			
SDS-17.5	17.5			
SDS-18.0	18.0			

品番	径	全長	価格(円)	
			166mm	
SDS-18.5	18.5		4,350	
SDS-19.0	19.0			
SDS-19.5	19.5			
SDS-20.0	20.0			
SDS-20.5	20.5		5,200	
SDS-21.0	21.0			
SDS-21.5	21.5		5,300	
SDS-22.0	22.0		5,550	
SDS-23.0	23.0		—	
SDS-24.0	24.0			
SDS-25.0	25.0			

SDS-3.5	3.5 (10本組)	16,000
---------	------------	--------



打込み棒付Xビット

回転 打撃

特長

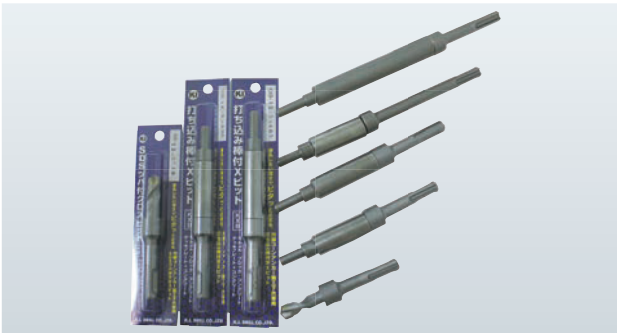
- 内部コーンアンカー施工下穴専用。
アンカーの規格でビタリとはまるので、突き抜けも気にせず間違いない作業を実現します。打込み棒キャップをかぶせるだけでそのままアンカーを打込み可能です。

用途

- モルタル・ブロック・コンクリート・デッキプレート付きコンクリート

使用条件

- 回転・打撃



打込み棒付Xビット

品番	径 (mm)	有効長 (mm)	価格 (円)
KXB-12.0×30S	12.0	30	7,500
KXB-12.0×40S	12.0	40	8,350
KXB-12.5×30S	12.5	30	7,500
KXB-12.5×40S	12.5	40	8,350
KXBL-12S160S※	12.5	—	9,800

※集じん機用

※セット品のみになります。ビットのみキャップのみの販売は生産数量の関係で中止させていただきます

SDSツバ付クロスビット

品番	径 (mm)	有効長 (mm)	価格 (円)
KB-12.0×30	12.0	30	5,000
KB-12.0×40	12.0	40	5,600
KB-12.5×30	12.5	30	5,000
KB-12.5×40	12.5	40	5,600

打込み棒キャップ

品番		価格 (円)
KB-12.0×30CP	30 用	2,800
KB-12.0×40CP	40 用	2,800
KB-12.5×30CP	30 用	2,800
KB-12.5×40CP	40 用	2,800

SDSロングアダプター

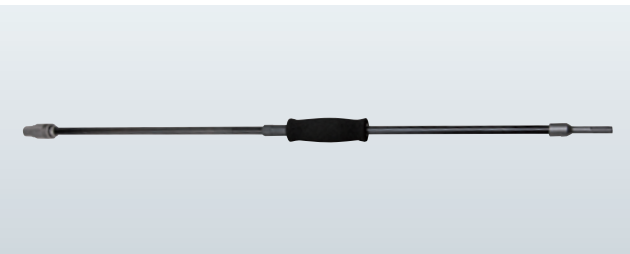
特長

- 1本のSDSロングアダプターで各サイズのSDSプラスビットが、装着可能。
今までサイズごとに揃えていた1mもののビットが、1本で使用可能になりました。場所をとらず、経済的です。
- SDSビット6.4mm以上14.5mm以下のサイズでご使用下さい。
- 本製品は1mでの使用目的としている為、1m以上でのご使用はしないで下さい。

使用条件

- 回転・振動

品番	全長 (mm)	価格 (円)
KSD-880	880	23,880



SDSハーフアダプター

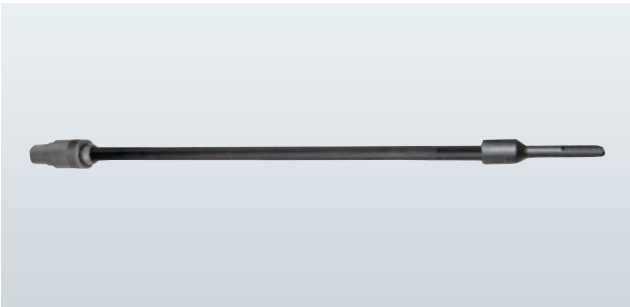
特長

- 1本のSDSハーフアダプターで各サイズのSDSプラスビットが、装着可能。
- SDSロングアダプターの半分の長さで、インサート工事等に最適。

使用条件

- 回転・振動

品番	全長 (mm)	価格 (円)
KSD-480	480	19,960



六角軸コンクリートドリル

回転 インパクト

特長

- 六角軸(6.35mm)により充電インパクトドライバーに取り付け可能。
一体形状の為、刃先のブレやビビリが無く安定した穴あけができます。

用途

- コンクリート・モルタル・ブロック・レンガ・石膏ボードなど

使用条件

- 回転・インパクト

使用適合機種

- 充電ドライバー(9.6V以上)
- 電気ドリル(400W以下)

品番	径 (mm)	価格 (円)
KKD-3.0	3.0	1,290
KKD-3.2	3.2	1,290
KKD-3.4	3.4	1,290
KKD-3.5	3.5	1,290
KKD-3.8	3.8	1,290
KKD-4.3	4.3	1,290

品番	径 (mm)	価格 (円)
KKD-4.8	4.8	1,290
KKD-5.0	5.0	1,290
KKD-6.0	6.0	1,500
KKD-6.4	6.4	1,500



回転・振動用六角軸コンクリートドリル

回転振動インパクト

特長

■シャंकから刃先まで一体形状の為、刃先のブレやビビリがなく、回転・振動でも使用可能です。

用途

■コンクリート・モルタル・ブロック・レンガ・石膏ボードなど

使用条件

■回転・振動・インパクト



品番	径(mm)	価格(円)	品番	径(mm)	価格(円)
KSR-3.0	3.0	1,290	KSR-4.3	4.3	1,290
KSR-3.2	3.2	1,290	KSR-4.8	4.8	1,290
KSR-3.4	3.4	1,290	KSR-5.0	5.0	1,290
KSR-3.5	3.5	1,290	KSR-6.0	6.0	1,500
KSR-3.8	3.8	1,290	KSR-6.4	6.4	1,500

六角軸磁器タイル用ドリル

回転

特長

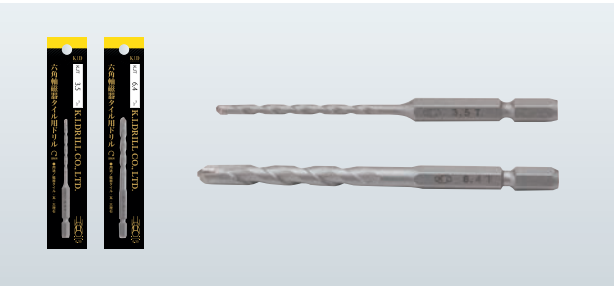
■六角軸シャंक(6.35mm)により充電ドライバーにワンタッチで取り付け可能。
■刃先を独自の角度設計にしており、喰いつきがよく、効率よく穴あけができます。

用途

■磁器タイル・タイル・瓦・大理石

適合機種

■インパクトドライバー(9.6V以上)
■充電ドリル(9.6V以上)
■電気ドリル(400W以下)



品番	径(mm)	価格(円)	品番	径(mm)	価格(円)
KJT-3.4	3.4	1,480	KJT-5.0	5.0	1,480
KJT-3.5	3.5	1,480	KJT-6.0	6.0	1,730
KJT-4.0	4.0	1,480	KJT-6.4	6.4	1,730
KJT-4.3	4.3	1,480	10本組	3.5	13,920
KJT-4.5	4.5	1,480			
KJT-4.8	4.8	1,480			

プラスコンクリービット

回転

特長

■耐久性に優れた高品質のチップ素材を採用し、さらに刃先角度は先端を20°カットして切れ味を重視させています。
■プラスビット・ロングプラスビットにも着脱可能になり、今までの3.4mm・3.5mmなどで有効長が短く届かなかった穴あけ作業が可能になります。
■穴あけ後もロングプラスビットで瞬時にビス留め可能です。
■狭い作業現場やハシゴを使用しても届かない現場でも作業効率アップ。

用途

■コンクリート・ブロック・石材・モルタル・日本壁への穿孔

使用条件

■回転

●セット(替刃4本入)

品番	価格(円)
KPC-34	6,300
KPC-35	6,300

●刃(単品)

品番	入数(本)	価格(円)
KPP-34	2	1,800
KPP-35	2	1,800



プラスビットにワンタッチで着脱 取り付けも取り外しもかんたん



コンクリートドリル

回転振動

特長

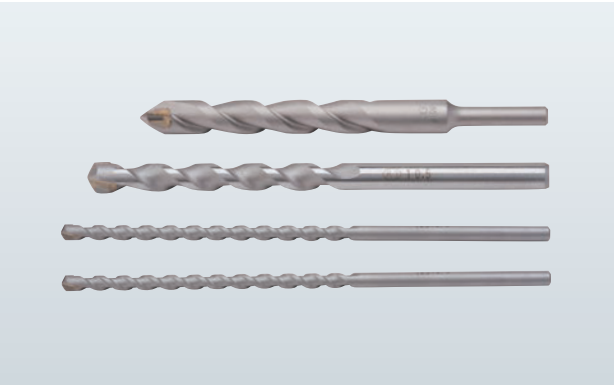
■耐久性に優れた高品質のチップ素材を採用し、さらに刃先角度は先端を20°カットして切れ味を重視させています。
■刃先の径は、3.0mm～40.0mmまで、また全長は300mmまでと豊富なバリエーションであらゆる穿孔作業に対応できます。

用途

■コンクリート・モルタル・ブロック・石膏ボード・大理石

使用条件

■回転・振動



品番	径(mm)	価格(円)	品番	径(mm)	価格(円)	品番	径(mm)	価格(円)
CD-3.0	3.0	940	CD-5.2	5.2	1,000	CD-7.6	7.6	1,200
CD-3.2	3.2	940	CD-5.3	5.3	1,000	CD-8.0	8.0	1,290
CD-3.4	3.4	940	CD-5.4	5.4	1,000	CD-8.5	8.5	1,290
CD-3.5	3.5	940	CD-5.5	5.5	1,000	CD-8.7	8.7	1,390
CD-3.8	3.8	940	CD-5.6	5.6	1,000	CD-9.0	9.0	1,390
CD-4.0	4.0	940	CD-5.8	5.8	1,100	CD-9.5	9.5	1,550
CD-4.2	4.2	940	CD-6.0	6.0	1,100	CD-10.0	10.0	1,650
CD-4.3	4.3	940	CD-6.4	6.4	1,100	CD-10.5	10.5	1,650
CD-4.4	4.4	940	CD-6.5	6.5	1,100	CD-11.0	11.0	1,690
CD-4.5	4.5	940	CD-6.6	6.6	1,100	CD-11.5	11.5	1,690
CD-4.6	4.6	940	CD-6.7	6.7	1,200	CD-12.0	12.0	1,960
CD-4.7	4.7	940	CD-7.0	7.0	1,200	CD-12.5	12.5	2,170
CD-4.8	4.8	940	CD-7.2	7.2	1,200			
CD-5.0	5.0	1,000	CD-7.5	7.5	1,200			

ミーリングドリル(穴拡大用)

回転振動インパクト

特長

■ジグソー刃のように、色々な形に型抜きできます。
■穴をあけるとともに、側面のヤスリ部で引き回し作業ができ、くりぬきができます。

用途

■バンパーの樹脂・FRPや木質も対応できます。

使用条件

■回転

セット

品番	商品名	価格(円)
KMD-6810	ミーリングドリルセット	4,300



スポットカッター潤滑剤

特長

■本潤滑油は、鉄工ドリルやホルソーを使用したステンレス鋼を含む切削材の穴あけやセーバーソーによる切断に、わずかな量で素早く威力を発揮します。

品番

品番	価格(円)
KDO-20	3,150



チタンコーティングドリル

回転振動

- 特長
- ドリル先端の形状はXRシンニングを全てのサイズに採用している為、ポンチ打ちや、センタリングの必要が無く、被削材へ良好な喰い付きができます。
 - 高靱性ハイスにTiNコーティングをしているので高効率、長寿命です。安定した穴あけ加工ができ作業能率がUP。

- 用途
- ステンレス鋼・鉄鋼・銅合金・アルミ合金・新建材・合成樹脂・木材等の穴あけ加工

- 使用条件
- 回転・振動



品番	径(mm)	入数(本)	価格(円)
TCD-1.0	1.0	2	970
TCD-1.5	1.5	2	970
TCD-2.0	2.0	2	970
TCD-2.5	2.5	2	970
TCD-2.8	2.8	2	970
TCD-3.0	3.0	2	970
TCD-3.2	3.2	2	970
TCD-3.3	3.3	2	970
TCD-3.4	3.4	2	970
TCD-3.5	3.5	2	970
TCD-3.6	3.6	2	970
TCD-3.7	3.7	2	970

品番	径(mm)	入数(本)	価格(円)
TCD-3.8	3.8	2	970
TCD-4.0	4.0	2	970
TCD-4.2	4.2	2	1,320
TCD-4.5	4.5	2	1,320
TCD-4.8	4.8	2	1,320
TCD-5.0	5.0	2	1,320
TCD-5.5	5.5	1	1,050
TCD-6.0	6.0	1	1,050
TCD-6.5	6.5	1	1,050
TCD-7.0	7.0	1	1,050
TCD-7.5	7.5	1	1,345

品番	径(mm)	入数(本)	価格(円)
TCD-8.0	8.0	1	1,450
TCD-8.5	8.5	1	1,640
TCD-9.0	9.0	1	1,765
TCD-9.5	9.5	1	2,030
TCD-10.0	10.0	1	2,230
TCD-10.5	10.5	1	2,545
TCD-11.0	11.0	1	2,750
TCD-11.5	11.5	1	3,065
TCD-12.0	12.0	1	3,270
TCD-12.5	12.5	1	3,650
TCD-13.0	13.0	1	3,790

六角軸チタンコーティングドリル

回転インパクト

- 特長
- 六角軸シャンク(6.35mm)により充電インパクトドライバーにワンタッチで取り付け可能。
 - ドリル先端の形状はXRシンニングを全てのサイズに採用している為、ポンチ打ちやセンタリングの必要がなく、被削材への良好な喰い付きができます。

- 用途
- ステンレス鋼・鉄鋼・銅合金・アルミ合金・新建材・合成樹脂・木材等の穴あけ加工

- 使用条件
- 回転・インパクト



品番	径(mm)	価格(円)
KTL-3.0	3.0	935
KTL-3.2	3.2	935
KTL-3.4	3.4	935
KTL-3.5	3.5	935
KTL-3.8	3.8	935
KTL-4.0	4.0	935
KTL-4.2	4.2	1,060

品番	径(mm)	価格(円)
KTL-4.5	4.5	1,060
KTL-4.8	4.8	1,060
KTL-5.0	5.0	1,060
KTL-6.0	6.0	1,610
KTL-6.5	6.5	1,700
KTL-7.0	7.0	1,930
KTL-7.5	7.5	2,040

品番	径(mm)	価格(円)
KTL-8.0	8.0	2,110
KTL-8.5	8.5	2,380
KTL-9.0	9.0	2,530
KTL-9.5	9.5	2,930
KTL-10.0	10.0	2,980
10本組	3.5	9,350

KTD超硬スポットドリル(超高張力銅板対応)

回転

- 特長
- ドリル・エンドミルに使用されている超硬合金の中では、世界で最も信用が高く実績のある材質を使用。
 - シリコンを含有したコーティングを採用しており非常に酸化し難い。膜硬度も高く高硬度材の加工に最も適している。
 - 超硬合金に施したチタンハードコーティングと独自の刃先形状を特殊処理し、市販品(超硬材)の約60倍の耐久性を実現。
 - チタンハードコーティングにより、従来にない耐酸化温度(1,100℃)と高硬度化を実現し、超高張力銅板に適合。

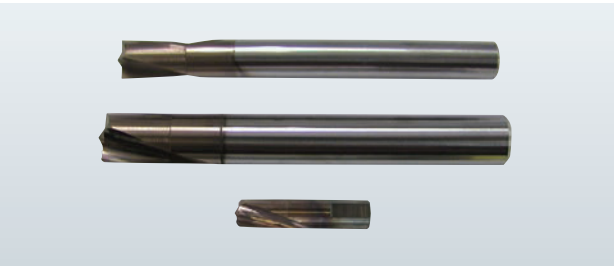
用途

■超高張力銅板

使用条件

■回転

品 番	仕 様	販売単位	価 格(円)
KTD-6.5	φ6.5×80	1パック(1本入り)	14,000
KTD-8.0	φ8.0×80	1パック(1本入り)	13,500
KTD-8.2	φ8.2×80	1パック(1本入り)	18,400
KTD-10.0	φ10.0×80	1パック(1本入り)	20,300
KTD-8.2×150 (ロングタイプ)	φ8.2×150	1パック(1本入り)	28,500



KHTD超硬スポットドリル(超高張力銅板対応)

回転

- 特長
- 超硬材質。(ISO規格 Z20種)ドリル・エンドミルに使用されている超硬合金のなかで、最も信頼性が高く実績のある材質。
 - TiAlNコーティング。密着性が良く耐久性も良好で、難削材の加工に最適。アルミを添加することで、耐酸化性、耐熱性をさらに向上。
 - 刃先形状の特殊処理により、耐欠損性に優れる。研削スピードも飛躍的にアップ
 - ロングサイズは(長さ150mm)の使用により、ドリル本体がパネル等と干渉して作業できない部位も作業可能となります。

用途

■超高張力銅板

使用条件

■回転

品 番	仕 様	販売単位	価 格 (円)
KHTD-8.2×79	φ8.2×79	1パック(1本入り)	21,800
KHTD-8.2×150	φ8.2×80	1パック(1本入り)	30,000
KHTD-10.0×79	φ10.0×79	1パック(1本入り)	19,800



アルミナコーティングスポットドリル

回転

- 特長
- コバルトを添加した高強度ハイス鋼の上に、チタンと窒化アルミニウムをコーティングしたスポットカッターです。
 - チタンは酸化開始温度が450℃なので、刃先が研削時の回転による摩擦熱によって焼けてしまい、対象物が硬くなるにつれて切れなくなります。
 - 窒化アルミニウムをコーティングした本商品は、酸化開始温度が800℃と非常に高く、耐摩耗性に優れていますので、高張力銅板にも使用でき、且つ市販品(チタンコート)に比べ約1.2倍の耐久性があります。
 - 高強度、高硬度で高張力銅板に適合可能。

品番	径(mm)	全長(mm)	数量(1パック)	価格(円)
KA-6.5	6.5	79	1	3,610
KA-8.2	8.2	79	1	4,660
KA-10	10.0	79	1	5,610

ショートタイプ	品番	径(mm)	全長(mm)	数量(1パック)	価格(円)
	KA-8.0S	8.0	37	3	13,940



品番	径(mm)	全長(mm)	数量(1パック)	価格(円)
KA-6.5	6.5	79	2	7,220
KA-8.2	8.2	79	2	9,320
KA-10	10.0	79	2	11,210

ロングタイプ	品番	径(mm)	全長(mm)	数量(1パック)	価格(円)
	KA-8.2L	8.2	150	1	7,325

KSXスポットドリル

回転

- 特長
- 特殊形状で切れ味抜群。高強度ハイス鋼の上にSX-Hコーティングしたスポットカッターです。
 - 母材にコバルトCoを添加することにより靱性を保ちながら耐摩耗性、高温時の硬さが増します。
 - SX-Hコーティング。ハイス用皮膜でトップクラスの皮膜硬度3,700Hmv・耐酸化性1,300℃を実現

品番	仕様	販売単位	価格(円)
KSX-8.2×79	φ8.2×79	1パック(2本入り)	22,000
KSX-8.2×150(ロングタイプ)	φ8.2×150	1本	16,000



ストレートドリル研磨機 KID-213N

特長

- ヨーロッパ規格取得
- 先端角度を100°から135°に調整可能
- シンニング量が調整可能
- ERコレットでしっかりドリルを把握
- 連続1時間使用可能
- ベアリング内臓の研磨ユニットでスムーズに研磨

●仕様

型番	KID-213N		
ドリル加工範囲	φ3.0～φ13.0mm	砥石	#230
ドリル加工角度	100°～135°	コレット種類	φ3.0/φ4.0/φ5.0/φ6.0/φ7.0/φ8.0 φ9.0/φ10.0/φ11.0/φ12.0/φ13.0
電源	100V 50/60Hz	本体サイズ	320×180×190mm
モーター	120W	重量	10.0kg



品番	商品名	付属品	販売単位	希望小売価格(税別)
KID-213N	ストレートドリル研磨機 KID-213N	コレット11種類 コレットチャック 4mm六角レンチ	1台	241,000

シルバータップ(ハンドル式)



特長

- JIS2級と同等以上の精度品。
- 材質にHSS鋼を採用し、耐摩耗、高耐久性に優れています。
- 特に止り穴加工では炭素鋼、合金鋼および非鉄金属において切りくずがコイル状に連続する被削材に適しています。
- チャック式なので電動と手動の兼用タイプになります。

品番		φA (mm)	φB (mm)	C (mm)	L (mm)	下穴ドリル 径(mm)	対応ボルト 径(mm)	価格 (円)
KTS-M5	M5タップ	2.5	4.5	3.3	51	2.8	5～6	1,900
KTS-M6	M6タップ	3.3	5.6	4.0	63	3.6	6～8	2,100
KTS-M8	M8タップ	4.0	7.3	5.2	68	4.5	8～11	2,300
KTS-M10	M10タップ	6.0	8.7	6.3	76	6.5	11～14	2,500
KTS-M12	M12タップ	7.5	11.0	8.0	86	6.8	14～20	2,700



セット

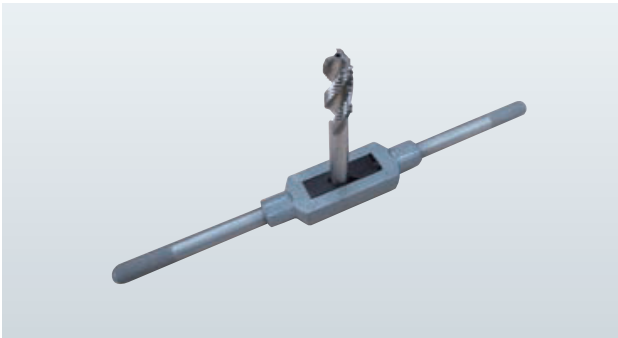
品番	商品名	価格(円)
KTS-512	シルバータップ(ハンドル式)セット	11,000

タップレンチ

特長

- ネジ切りタップ用のハンドルです。
- 下穴にまっすぐ合わせ水平に数回転させ タップを喰い付かせる。
- タップ溝に切り粉が詰まらない様に途中本体を逆回転させ再度基本回転にすると作業がスムーズになります。

品番	仕様	希望小売価格(円)
KR-13	13M	3,200



株式会社 K.I.ドリル

所在地	〒123-0864 東京都足立区鹿浜2-28-16
T E L	03-3856-8501
F A X	03-3856-8504
E - m a i l	k.i.drill@water.ocn.ne.jp
代表取締役	後藤 芳央
資本金	1,200万円
設立	1971年6月
事業内容	切削工具製造販売
U R L	http://www.ki-drill.com/